

FASTIGHETSBLDNINGSMYNDIGHETEN

KARTA

Upprättad år

Ärendnr

Aktbilaga

Halmstads lantmäteridistrikt

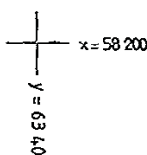
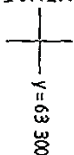
1990

N1 89157 KA

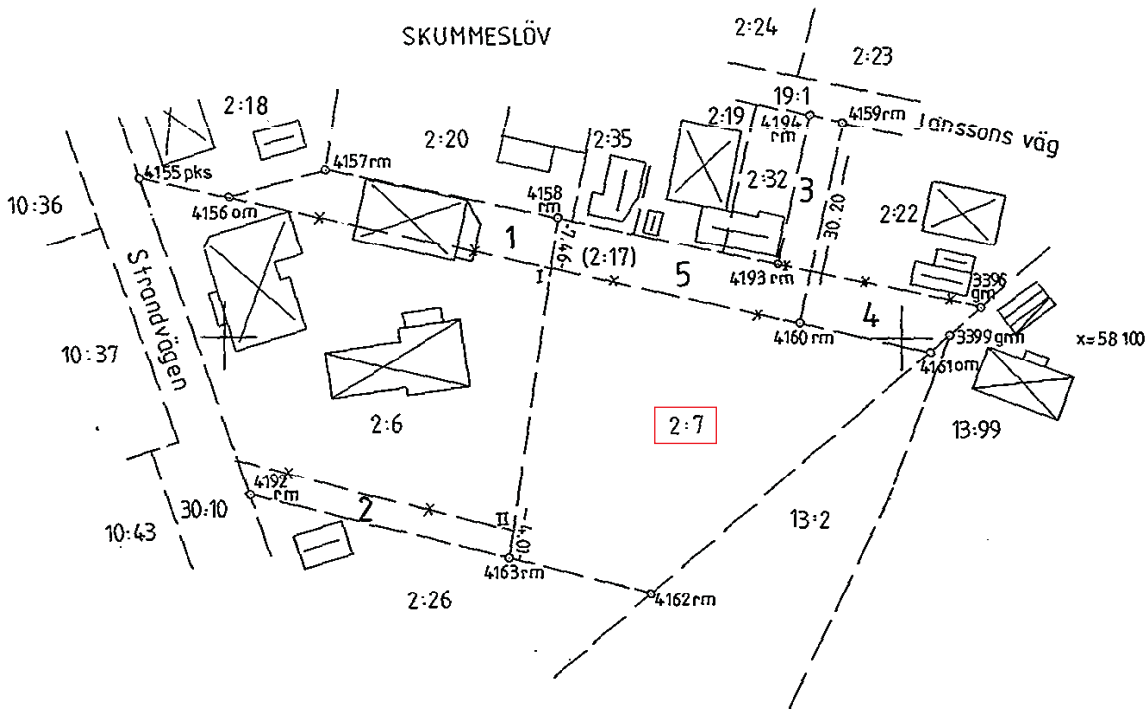
Ärende Fastighetsbestämning och fastighetsreglering berörande SKUMMESLÖV 2:6, 2:7 m fl		Kommun Laholm	Län Halland
Förrättningslantmätare <i>Gösta Palmkvist</i> Gösta Palmkvist		Registerområde Laholm	
Fastighet, område m m		Registreringsbevis Förrättningen är registrerad den <b>1990-04-06</b> För fastighetsregistermyndigheten <i>Solva Nilsson</i>	
Fig	Area hektar, m <sup>2</sup> delarea	± ändring/summa	
Ägare, uppgifter till lokal skattemyndighet och andra anmärkningar			

FASTIGHETSÄTTSLIG BESKRIVNING, aktbil BE1.

TEKNISK BESKRIVNING, aktbil BE2.



Nyttillkomna gränser: 4159-4160, 4158-I, II-4163. Fig 1, 2 = Skummeslöv 2:6  
 Bestämda gränser: 4155-4156-4157-4158-4193-4194, Fig 3, 5 = Skummeslöv 2:7  
 4160-4161-4162-4163-4192, I-II. Fig 4 = Skummeslöv 2:22



EJ SKALENLIG KARTA

Framställd genom Nymätning	Skala 1:1000	Mätklass III	Koordinatsystem 5 gon V 62:14 reg 2
För det tekniska innehållet svarar	Reg karta, lägesangivning B 045 1266		Beteckningsstandard 4.6 B:5

Mätning	Beräkning	Kartering	Ritn redigering
		J.E.	J.E.

1387-90/P21

Lantmäteriet Bl 03:13 88-06 20.000 Allmänna Förlaget 38-80616-9